

POWERSCAN™ 9600 DPX

Industrieller Handheld-Scanner für die Rückverfolgbarkeit direkt markierter Teile

ROBUST UND ERGONOMISCH

Entwickelt für den Einsatz in rauer Industrieumgebung sind die Barcodeleser der PowerScan-Familie ideal für Traceability Applikationen. Die Scanner kombinieren Robustheit mit Ergonomie und sorgen so für sichere und zuverlässige Barcodeerfassung auch an langen Arbeitstagen.

DPM-TECHNOLOGIE

Die PowerScan 9600 DPX-Serie eignet sich für Direct Part Marking-Anwendungen (DPM), bei denen Codes zur Rückverfolgbarkeit mit verschiedenen Markierungstechnologien wie Laserätzung, Dot-Peening, Tintenstrahldruck und elektrochemischer Ätzung direkt auf Artikeln angebracht werden. Das patentierte 4D-Lernsystem von Datalogic stellt automatisch die besten Erfassungsparameter und Dekodieralgorithmen ein, ohne dass der Scanner für jede Anwendung neu konfiguriert werden muss.

KABELLOSES LADEN

Ausgestattet mit dem kabellosen Ladesystem von Datalogic haben die PowerScans 9600 keine Batteriekontakte und -stifte. Das bedeutet, dass Ausfälle aufgrund von verschmutzten, verbogenen oder zerbrochenen Kontakten vermieden werden und somit der fehlerfreie und kontinuierliche Einsatz in Industrieumgebungen unterstützt wird.

MOBILITÄT STEIGERT DIE PRODUKTIVITÄT

Das kabellose Modell PowerScan 9600 DPX steigert die Effizienz und Sicherheit des Bedieners mit Bluetooth 5.0 oder dem STAR Cordless System™ von Datalogic. Das Basis-/Ladegerät ist modular aufgebaut und mit mehreren Schnittstellen für Standard- und Industriekommunikation erhältlich, z. B. RS-232, USB, Standard-Ethernet und Industrieprotokolle.



EIGENSCHAFTEN

- Erhältlich als Kabel-, kabellose Bluetooth- und kabellose STAR-Modelle mit optionalem Display
- Omnidirektionales Lesen von 1D-, gestapelten und 2D-Codes
- DPM und auf Etiketten gedruckte Codes
- Wasser- und Partikelfestigkeit: IP65 und IP67; Trigger ausgelegt auf 10 Millionen Betätigungen
- Ausgewogen und ergonomisch konzipiert
- Modulares Cradle zur Schnittstellenerweiterung
- Spezielle Beleuchtung für DPM-Codes und Autofokussystem
- Datalogic's 3GL™ (3 grüne LED's) Technologie und lauter Beeper für eine sichere Lesebestätigung
- Kabelloses Aufladen reduziert die Gesamtbetriebskosten
- EASEOFCARE Service-Pläne bieten eine breite Palette von Service-Optionen zum Schutz Ihrer Investition und gewährleisten maximale Produktivität und ROI

INDUSTRIEN - ANWENDUNGEN

- **Fertigung:**
 - Unfertige Erzeugnisse
 - Unterbaugruppe
 - Komponentenverfolgung
 - Qualitätskontrolle
 - Bestandskontrolle der Linie



Datalogic Partner
Beratung-Verkauf-Service
Integer Solutions GmbH
Industriestraße 4, 61200 Wölfersheim
Tel.: +49-6036-90557-0
www.integer-solutions.com



TECHNISCHE DATEN

DRAHTLOSE KOMMUNIKATION

PM9600 DPX	Datalogic STAR Kabelloses System Funktfrquenz: 433 MHz; Effektive Strahlungsleistung: 433 MHz; < 10 mW; Punkt-zu-Punkt/Multipunkt-Konfiguration; Max. Leser pro Funkempfänger: 16; Zwei-Wege-Kommunikation; Funkreichweite (Freiluft): 433 MHz: 150 m niedrige Geschwindigkeit; 100 m hohe Geschwindigkeit
PBT9600 DPX	Drahtlose Bluetooth-Technologie Funktfrquenz: 2,4 GHz; Profile: SPP (Serial Port Profile) und HID (Human Interface Device); Protokoll: Bluetooth 5.0 zertifiziert Klasse 1, Klasse 2 und Klasse 3; Funkfrequenz: 100 m; Entfernungen werden mit der Basisstation gemessen. Die Reichweite bei Verbindung mit anderen Bluetooth-Peripheriegeräten kann abweichen. Sicherheit: Datenverschlüsselung; Scanner-Authentifizierung.

DEKODIERFÄHIGKEIT

1D / Lineare Codes	Automatische Erfassung aller standardmäßigen 1D-Codes, einschließlich linearer GS1 DataBar™-Codes.
2D Codes	Aztec Code; China Han Xin Code; Data Matrix; MaxiCode; Micro QR Code; QR Code; Dot code
Postcodes	Australische Post; Chinesische Post; IMB; Japanische Post; KIX Post; Planet Code; Portugiesische Post; Postnet; Royal Mail Code (RM4SCC); Schwedische Post
Stapelcodes	EAN/JAN Composites; GS1 DataBar Composites; GS1 DataBar Expanded Stacked; GS1 DataBar Stacked; GS1 DataBar Stacked Omnidirectional; MacroPDF; MicroPDF417; PDF417; UPC A/E Composites

ELEKTRISCH

Strom	PD9630-DPX: Betrieb (typisch): 470mA bei 5V / 190 mA bei 12V Standby/Stillstand (typisch): 89 mA bei 5V / 41 mA bei 12V PM/PBT9600-DPX: Betrieb: 552 mA bei 4,1 V Aufladung (typisch) < 15 W; Nur Cradle BC96xx: 150 mA bei 5 V
Akku	Lithium-Ion: 3350 mAh Ladezeit bei 12 VDC: 2,5 Stunden für eine Aufladung bis zu 95 %, 3,2 Stunden für eine Aufladung bis zu 100 %, Scans pro Akkuladung: 80,000+
Eingangsspannung	Kabel-Modelle: 5 - 30 VDC ± 5% Kabellose Modelle: Stromquelle: 5V DC ± 5% oder 10 - 30 VDC Externe Stromversorgung: 10 - 30 VDC ± 5%

UMGEBUNG

Umgebungslicht	0 - 100.000 lux
Sturzfestigkeit	Hält 50 Stürze aus 2,5 m Höhe bei 20 °C stand; Hält 50 Stürze aus 2,0 m Höhe bei -20 °C stand;
Trigger	Hält 10 Millionen Trigger-Betätigungen stand
ESD-Schutz (Luftentladung)	20 kV
Luftfeuchtigkeit (nicht kondensierend)	0 - 95%
Partikel- und Wasserdichtigkeit	IP67 und IP65; Cradle IP65 (bestimmte Modelle)
Temperatur	Betrieb: -20 bis 50 °C; Lagerung/Transport: -40 bis 70 °C Aufladen: 0 bis 40 °C nominal, 0 bis 35 °C ideal

SCHNITTSTELLEN

Schnittstellen	RS-232 / USB / Ethernet und Industrieprotokolle
-----------------------	---

PHYSISCHE EIGENSCHAFTEN

Verfügbare Farben	Schwarz
Abmessungen H x L x B	Kabelgebundene Modelle: 19,0 x 14,0 x 7,9 cm Funk-Modelle: 19,7 x 14,9 x 7,9 cm
Anzeige	PM9600-DDPX: 1,8" OLED-Grafikdisplay; Schriftgröße: Vom Benutzer wählbar
Tastensfeld	PM9600-DDPX 4 Tasten; konfigurierbar
Gewicht	PD9630-DPX: 316,2 g PBT9600-DPX: 434,6 g PM9600-DDPX: 462,5 g

LESELEISTUNG/LESELEISTUNG

Bildsensor	1280 x 800 pixel
Lichtquelle	Zielen: 650 nm VLD Beleuchtung: Weiße, rote und blaue LED
Druckkontrastverhältnis (Minimum)	15%
Lesewinkel	Pitch: +/- 52°; Roll (Tilt): 360°; Skew (Yaw): +/- 52°
Leseeindikatoren	Beeper (Ton und Lautstärke regulierbar); Datalogic's 3GL™-Technologie (drei grüne LED's) zur Lesebestätigung; grüner Punkt auf dem Code; zwei Good-Read-LEDs; Vibration
Auflösung (maximal)	1D-Codes: 2 mil; 2D-Codes: 4 mil

LESEREICHWEITEN

Typische Schärfentiefe	Der Mindestabstand wird durch die Symbollänge und den Scanwinkel bestimmt. Druckauflösung, Kontrast und Umgebungslicht abhängig. Code 128 2,5 mils: 2,5 bis 9,8 cm Code 128 5 mils: 2,5 bis 16,9 cm EAN/UPC 13 mils: 2,5 bis 22,5 cm DataMatrix 5 mils: 2,0 bis 10,0 cm DataMatrix 10 mils: 2,0 bis 16,2 cm
-------------------------------	--

SICHERHEIT UND ZULASSUNGEN

Amtliche Zulassungen	Das Produkt erfüllt die erforderlichen Sicherheits- und amtlichen Zulassungen für seinen Verwendungszweck. Eine vollständige Liste der Zertifizierungen finden Sie in der Kurzanleitung für dieses Produkt.
Einhaltung der Umweltvorschriften	Entspricht der chinesischen RoHS-Richtlinie; entspricht der EU-RoHS-Richtlinie; Entspricht der R.E.A.C.H.
Laser-Klassifizierung	Vorsicht Laserstrahlung - Nicht in den Strahl blicken; CDRH Klasse II; IEC 60825 Klasse 2
LED-Klassifizierung	IEC 62471 Klasse 1 LED

SOFTWARE TOOLS

Datalogic Aladdin™	Das Datalogic Aladdin-Konfigurationsprogramm steht zum kostenlosen Download bereit.
OPOS / JavaPOS	OPOS und JavaPOS Utilities stehen kostenlos zum Download zur Verfügung.

GEWÄHRLEISTUNG

Garantie	3 Jahre Werksgarantie
-----------------	-----------------------

ZUBEHÖR

Ladestationen / Ladegeräte



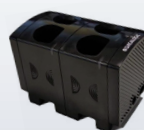
BC9630 Basisstation/Ladegerät Multi-Interface, Wechsel-Akku
BC9631 Basisstation/Ladegerät Multi-Interface, IP65

Akku



RBP-PM96 Wechsel-Akku

Multi-Akkuladegerät



MC-P096-M2 Multi-Akkuladegerät mit 2 Steckplätzen
MC-P096-M4 Multi-Akkuladegerät 4 Steckplätze
MC-P096-E2 Erweiterungsmodule, 2 Steckplätze

Halterungen



HLD-P096 Halterung